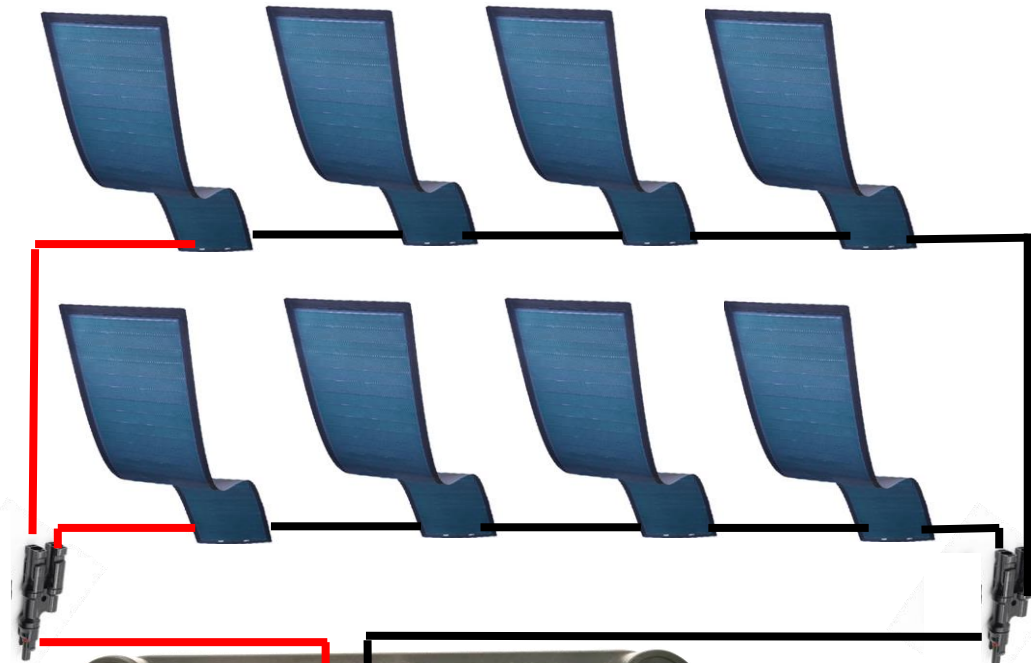


Montage vejledning 640Wp solcellesæt
Installation instructions 640Wp solar cell set
Installationsanleitung 640Wp Solarzellen-Set

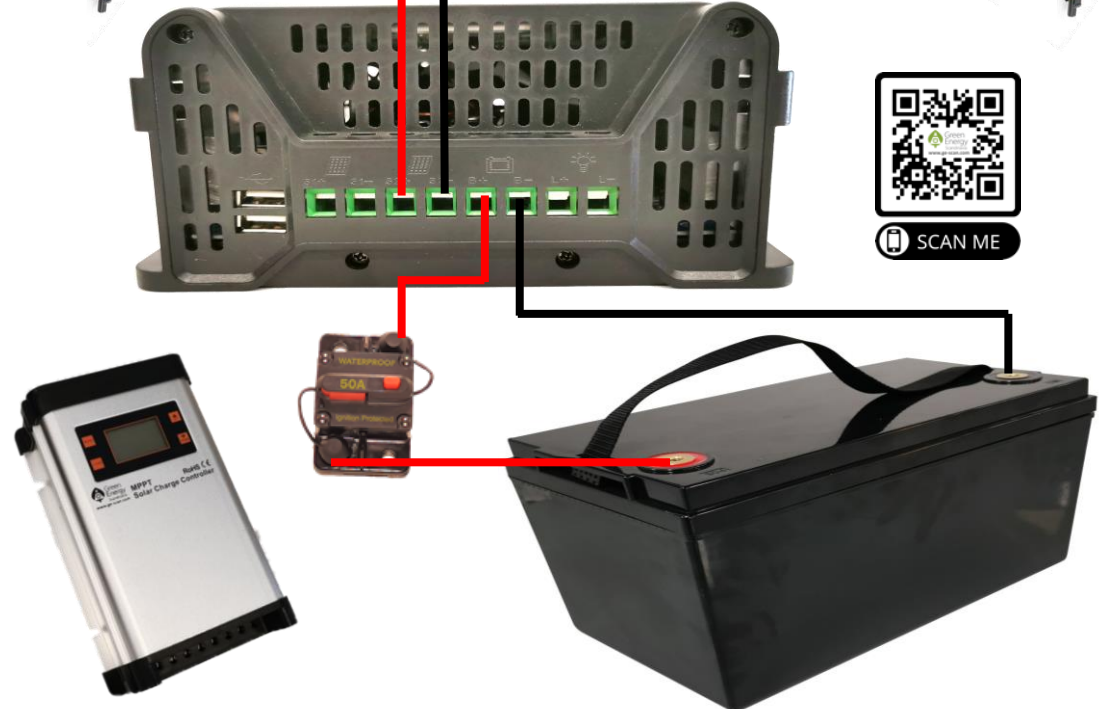
Illustration kun som eksempel:
Illustration only as an example:
Abbildung nur als Beispiel:

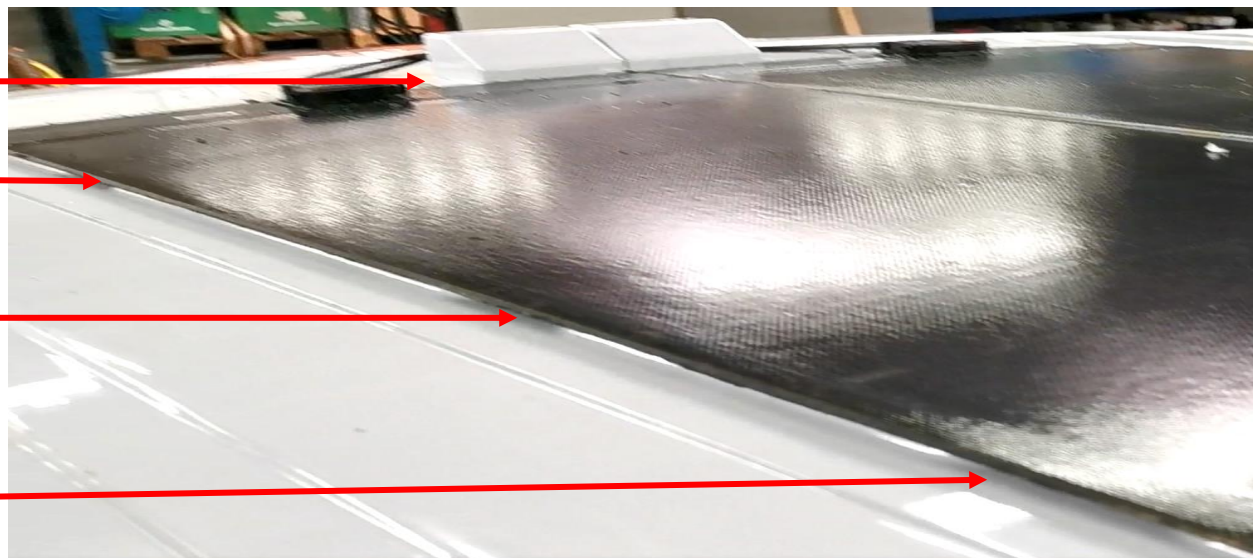


DK: Normalt klippes stikkene af solcellerne og sættes i stedet sammen med de medfølgende presmuffer og krympeflex.

EN: Usually the plugs are cut off by the solar cells and put together instead with the included press sleeves and shrink flex.

DE: Normalerweise werden die Stopfen von den Solarzellen abgeschnitten und stattdessen mit den mitgelieferten Presshülsen und Schrumpflex zusammengesteckt.



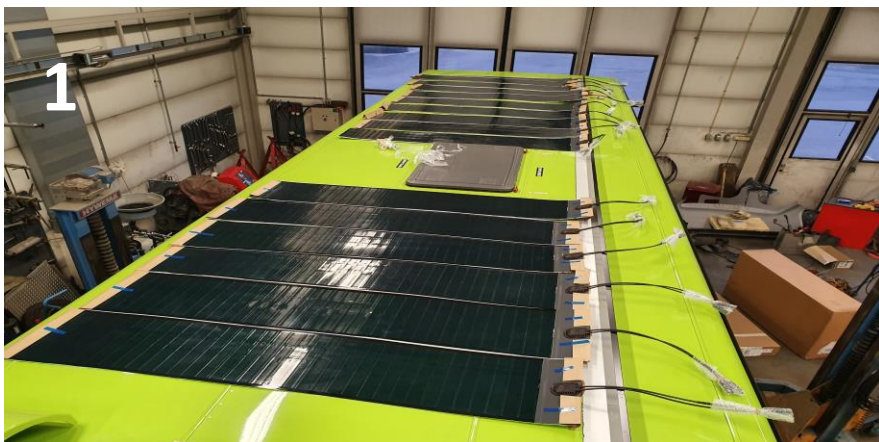


DK : Lim tag-gennemføringer fast med Mobile Glue og fyld eventuelle hulrum der opstår i sider eller foran på solcellen når denne er klistret på taget. Dette for at der ikke opstår vindstøj, se det som en vind-spoiler og en sikring mod frost skader.

Kan aktiveres til hurtigere hærdning ved brug af en anelse vand på fladen.
Følg anvisningerne i videoerne.

EN : Glue roof penetrations with Mobile Glue and fill any cavities that occur in the sides or front of the solar cell when it is glued to the roof. This is to prevent wind noise, see it as a wind spoiler and a protection against frost damage. Can be activated for faster curing by using a little water on the surface. Follow the instructions in the videos.

DE : Dachdurchdringungen mit Mobile Glue verkleben und eventuell entstehende Hohlräume an den Seiten oder der Vorderseite der Solarzelle beim Aufkleben auf das Dach ausfüllen. Dies soll Windgeräusche verhindern, als Windspoiler und als Schutz vor Frostschäden sehen. Kann zur schnelleren Aushärtung mit etwas Wasser auf der Oberfläche aktiviert werden. Folgen Sie den Anweisungen in den Videos.



1.

DK : Placer kabelbakken og lim den fast, placer derefter solcellepanelerne i kabelbakken.

EN : Place the cable tray and glue it on, then place the solar panels in the cable tray.

DE : Legen Sie die Kabelrinne auf und kleben Sie sie auf, dann legen Sie die Solarmodule in die Kabelrinne.

2.

DK : Lim solcellemodulerne til taget og samle kablerne efter anvisningerne

EN : Glue the solar modules to the roof and assemble the cables according to the instructions.

DE : Kleben die Solarmodule auf dem Dach und montieren die Kabel nach den Anweisungen.

3.

DK : Monter låg med de medfølgende skruer.

EN : Fit the lid with the supplied screws.

DE : Montieren Sie den Deckel mit den mitgelieferten Schrauben

